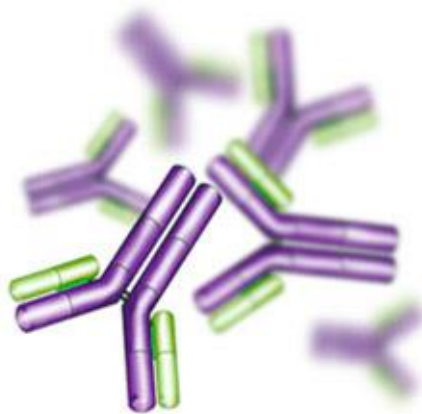
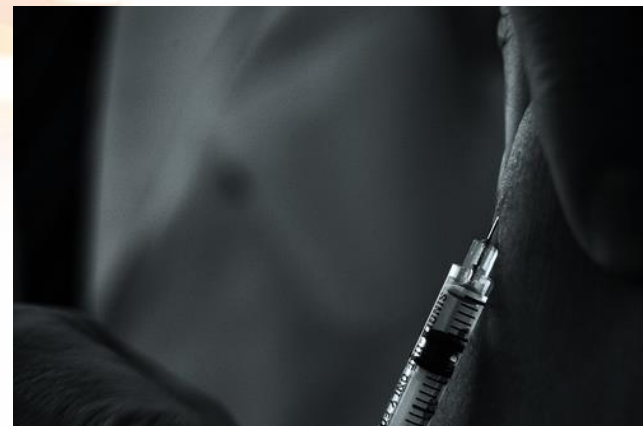


# INMUNIDAD y VACUNACIÓN



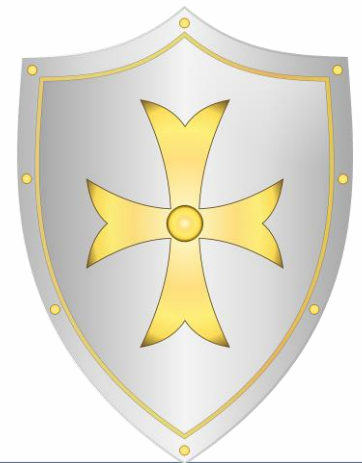
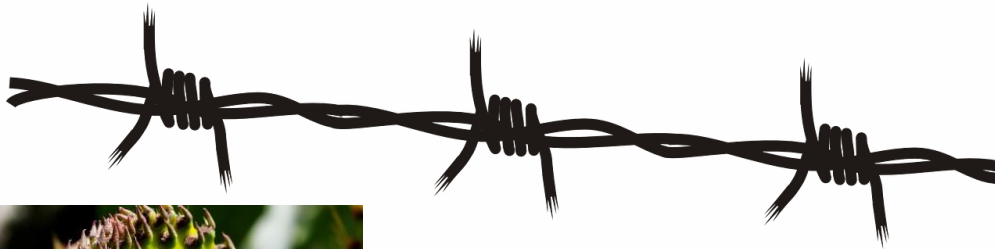
AJC1



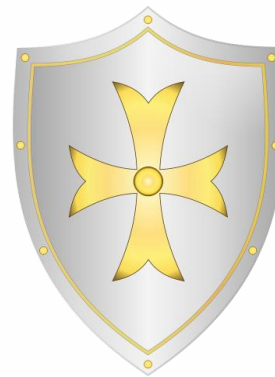
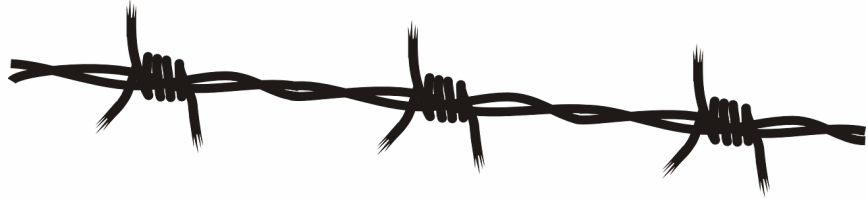
Pablo Barrera

# ¿Qué son las defensas?

- ¿Qué tipo de defensas conoces?



# ¿Para qué sirven las defensas?



# Y nuestro cuerpo...

## ¿Tiene defensas?

## ¿Cómo se cuida?



# Y nuestro cuerpo...

¿Tiene defensas?

¿Cómo se cuida?

Sí, nuestro cuerpo también se defiende de posibles agentes externos peligrosos.



Tenemos “barreras”, como la muralla del castillo, que nos protegen del ingreso de sustancias extrañas a nuestro cuerpo, como la piel y los pelos. Además tenemos la tos y los estornudos, que buscan sacar los materiales dañinos que puedan entrar al cuerpo.

Los mocos, que atrapan a las partículas que entran, por ejemplo, por la nariz.

# Hay peligros que nos pueden provocar enfermedades

- Además, si “algo peligroso” que pueda provocar una enfermedad llegara a ingresar al cuerpo, es capaz de reconocerlo y atacarlo.

# Inmunidad

- La inmunidad es el conjunto de **mecanismos de defensa** de los animales frente a agentes extraños.
- Se adquiere al nacer y va madurando y consolidándose durante los primeros años de vida.

# ¿De qué otras maneras se defiende el organismo?

Si los microorganismos logran atravesar las primeras barreras, existen **mecanismos innatos** que atacan a esos agentes invasores. Hay diferentes células y partículas dentro del cuerpo capaces de atacar todo agente extraño que reconozcan.



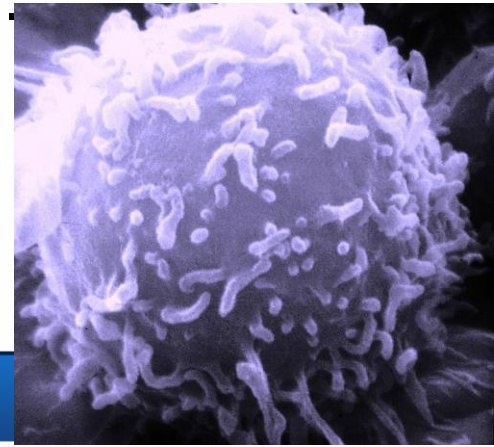
*Inflamación y enrojecimiento de una herida. Esta inflamación muestra que hay un gran campo de batalla bajo la piel.*



# ¿De qué otras maneras se defiende el organismo?

- Algunas células de nuestro sistema de defensa, luego de entrar en contacto con el agente dañino, pueden replicarse\* y formar muchas células encargadas de reconocer y atacar específicamente a ese agente (a partir de ahora lo llamaremos **ANTÍGENO**). Esta producción de células especializadas no es inmediata, lleva varios días.
- Y otras células se encargan de atacar a las células infectadas para que no se expanda la infección.

\*se dividen en dos iguales.



Entonces nos podemos preguntar:

Si tenemos estos mecanismos de  
defensa

¿Por qué debemos vacunarnos?

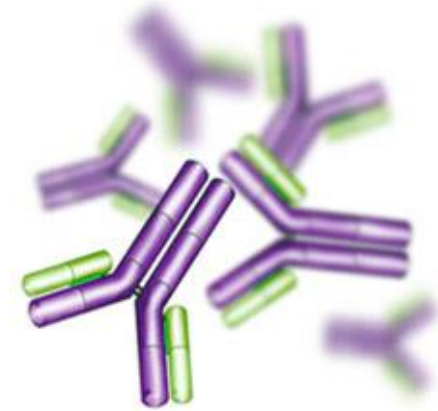
# Vacunas

- En la vacunación se introduce al organismo una partícula (antígeno) que “hace creer” al cuerpo que es un agente infeccioso. Así se generan defensas contra él.



# Vacunas

- Gracias a las vacunas se forman células capaces de reconocer ese antígeno y atacarlo, esas células forman un elemento central en este proceso: el **anticuerpo**.



Representación de anticuerpos.

- **SÍ! Es importante vacunarnos**



# Especificidad de las vacunas

- Existen vacunas contra la varicela, la hepatitis, la rubéola, el sarampión, etc.
- Estas vacunas, al ingresar al cuerpo, permiten la formación de defensas para esa enfermedad específica.

# Vacunación en Uruguay



## Uruguay | Esquema de Vacunación

Actualizado junio 2018

	Edad en meses						Edad en años			
	0	2	4	6	12	15	21	5	11	cada 10
BCG										
Pentavalente (a)										
Polio (IPV)								(b)		
Sarampión-Rubeola-Paperas (SRP)-(c)										
Varicela										
Neumococo 13 V										
Hepatitis A										
Triple bacteriana (DPT)										
Triple bacteriana acelular (dpaT)										
Doble Bacteriana (dT)										
Virus Papiloma Humano (VPH)									(d)	
	Embarazo/Puerperio						Personal de Salud			
Gripe (e)										
dpaT	En cada embarazo						En contacto con niños < 1 año			
Hepatitis B										

Existen otras indicaciones de vacunas para personas en situaciones especiales, por enfermedades, exposición laboral u otras situaciones, que tienen recomendaciones específicas. Consultar con médico tratante.

Los inmigrantes que llegan al país deben adecuar sus vacunas al Certificado Esquema de Vacunación (CEV) vigente.

(a) DPT: Difteria, Pertussis (tos convulsa), Tétano; HB: hepatitis B; Hib *Haemophilus influenzae* tipo b.

(b) Desde el año 2017 no se administra la 4ta dosis de IPV a los 15 meses. Esta se dará a partir del año 2021, a los 5 años de edad.

(c) Los nacidos después del año 1967 que no puedan certificar 2 dosis de vacunas SRP deben iniciar o completar el esquema de vacunación.

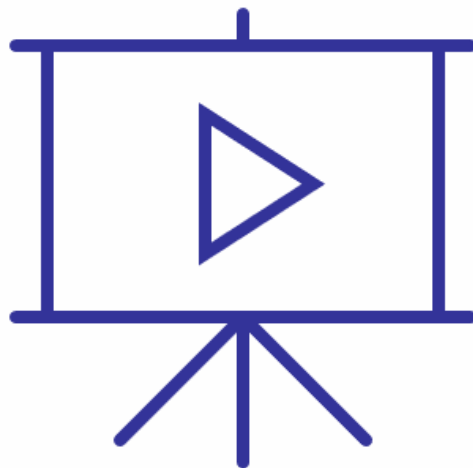
(d) Hasta los 15 años se administra en esquema de 2 dosis; a partir de esta edad en esquema de 3 dosis.

(e) La vacuna contra la gripe se administra en forma de campaña, previo al inicio de la temporada invernal, a partir de los 6 meses de edad.



Clic en la imagen para ir al sitio web de salud pública sobre vacunación.

Este video puedes verlo junto a tu maestra o maestro para poder entender un poco más el funcionamiento de las vacunas



<https://www.youtube.com/watch?v=WHzZB8wPsfk>



# Otros audiovisuales sugeridos para profundizar sobre el tema

Inmunidad: <https://blausen.com/es/video/inmunizaciones/>

Influenza: <https://blausen.com/es/video/inmunizaciones/>

Vacunas: <https://blausen.com/es/video/vacunas/>

# Créditos

- Todas las imágenes utilizadas son libres de derechos de autor.